

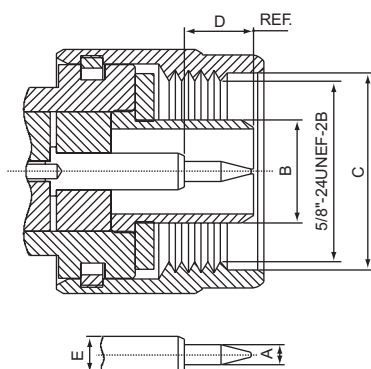
# N SERIES CONNECTORS

50 Ом 0-11 ГГц / 75 Ом 0-1.5 ГГц

Одна из наиболее популярных серий коннекторов с резьбовым соединением для средних уровней мощности. Производятся в соответствии со спецификациями MIL-C-39012, IEC 169-16 и CECC 22210. N-коннектор разработан П.Нэйлом из Bell Labs в 1940-е гг. и является первым коннектором, наиболее полно отвечающим требованиям СВЧ диапазона. Обычно выпускаются с импедансом 50 Ом и работают до 11 ГГц. Прецизионные версии могут иметь граничную частоту до 18 ГГц. Область применения – аппаратура связи с высокими требованиями к защите от вибраций (локальные сети, измерительное оборудование, радиовещание, спутниковое и военное оборудование связи).

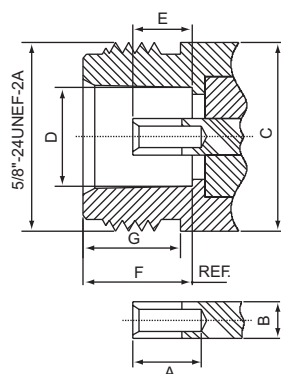
## Габаритно-присоединительные размеры:

Вилка (папа)



	Мин. (мм/inch)	Макс. (мм/inch)
A	1.60/.063	1.68/.066
B	-	8.38/.330
C	16.00/.063	-
D	5.33/.210	5.84/.230
E	-	3.15/.124
F	-	-
G	-	-

Розетка (мама)



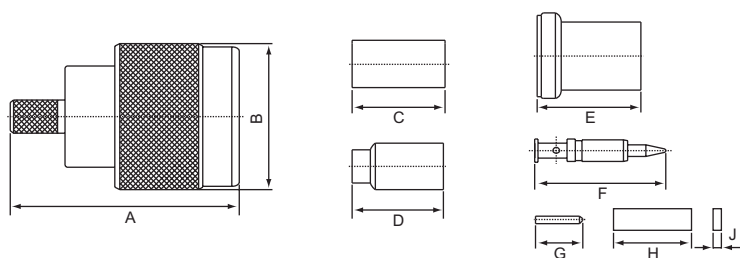
	Мин. (мм/inch)	Макс. (мм/inch)
A	5.33/.210	-
B	3.00/.118	3.15/.124
C	-	15.93/.627
D	8.03/.316	8.13/.320
E	4.75/.187	5.26/.207
F	9.04/.056	9.19/.362
G	6.76/.266	-

## Электрические характеристики:

Импеданс (сопротивление)	50 Ом	75 Ом
Частотный диапазон	От 0 до 11.0 ГГц	От 0 до 1.5 ГГц
КСВ	Прямой: 1.3 макс.; угловой 1.5 макс.	Прямой: 1.3 макс.; угловой 1.5 макс.
Вносимые потери	0.3 дБ макс. @ 10 ГГц	0.3 дБ макс. @ 10 ГГц

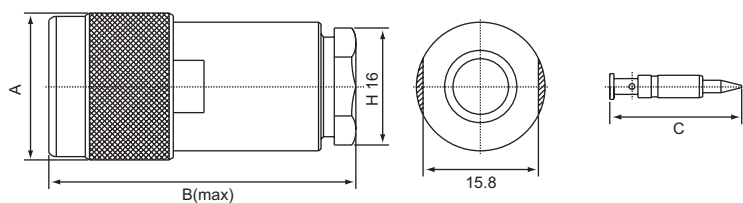
# N SERIES CONNECTORS

## N-111 Вилка обжимная



МОДЕЛЬ		ТИП КАБЕЛЯ	A	B	C	D	E	F	G	H	J
N-111-5D	50	5D-FB	31.3	20	12.7	-	-	18	-	-	-
N-111-8D	50	8D-FB	33	20	13.5	-	-	18	-	-	-
N-111A	75	RG-6/U	31.3	20	12.7	-	-	18	-	-	-
N-111F	50	RG-58/U	31.3	20	12.7	-	-	18	-	-	-
N-111G	75	RG-59/U	31.3	20	12.7	-	-	18	-	-	-
N-111P	50	RG-55/U(223/U)	31.3	20	12.7	-	-	18	-	-	-
N-111B	50	RG-213/U (8/U)	30.6	20	13.5	-	-	18	-	-	-
N-111B-1	50	RG-213/U (8/U)	30.6	20	13.5	-	-	18	-	-	-
N-111C	50	RG-214/U	36.8	20	-	-	18	18	-	-	-
N-111-H155	50	H155	31.3	20	12.7	-	-	18	-	-	-
N-111L	50	RG-174/U(316/U)	31.1	20	-	12.4	-	18	-	-	-
N-111L-1	50	RG-174/U(316/U)	31.1	20	9.5	-	-	-	6.5	-	-
N-111L-2	50	RG-174/U(316/U)	31.1	20	-	12.4	-	18	-	12	-
N-111L-3	50	RG-174/U(316/U)	31.1	20	-	12.4	-	18	-	10.7	12
N-111-LMR200	50	LMR200	30	20	12.7	-	-	18	-	-	-
N-111B (2.8mm pin)	50	DX-10A (Belden 9913)	30	20	15	-	-	18.6	-	-	-

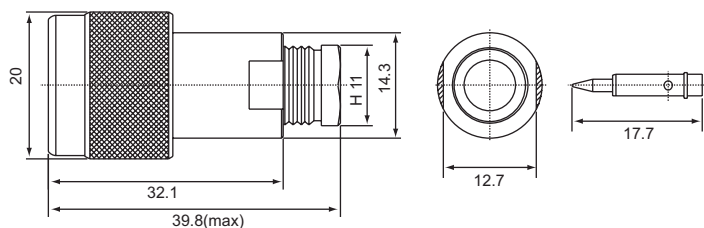
## N-112 Вилка прижимная



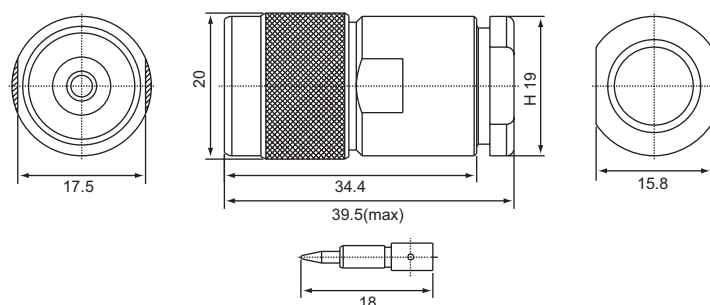
МОДЕЛЬ		ТИП КАБЕЛЯ	A	B	C
N-112-5C	75	5C-2V	20	41.7	18
N-112-7C	75	7C-2V	20	42.5	18
N-112-5D	50	5D-FB	20	41.5	18
N-112-8D	50	8D-FB	20	42.2	18
N-112-10D	50	10D-FB	20	42	18
N-112B	50	RG-213/U (8/U)	20	42.5	18
N-112C	50	RG-214/U	20	42.5	18
N-112F	50	RG-58/U	20	42.5	18
N-112G	75	RG-59/U	20	38.5	18
N-112-H155	50	H155	20	41.7	18
N-112-H500	50	H500	20	42.3	18.6
N-112X	50	RG-8X (Micro8/U)	20	40.5	18

# N SERIES CONNECTORS

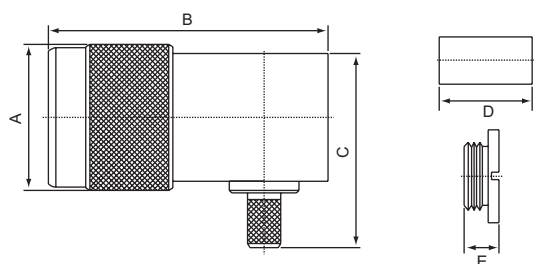
## N-112F-1 для RG-58U Вилка прижимная



## N-112B 2.8 mm pin для DX-10A (Belden 9913) Вилка прижимная

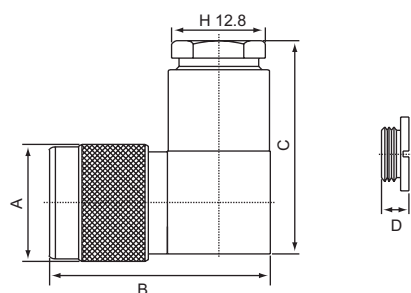


## N-121 Вилка обжимная, угловая



МОДЕЛЬ		ТИП КАБЕЛЯ	A	B	C	D	E
N-121A	75	RG-6/U	20	38.1	26.5	12.7	4.7
N-121C	50	RG-214/U	20	38.1	30.5	13.5	4.7
N-121F	50	RG-58/U	20	38.1	26.5	12.7	4.7
N-121G	75	RG-59/U	20	38.1	26.5	12.7	4.7
N-121P	50	RG-55/U (223/U)	20	38.1	26.5	12.7	4.7

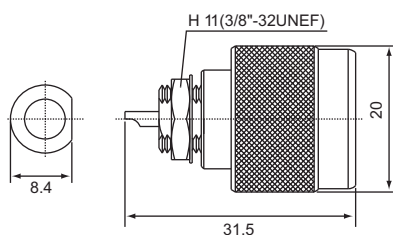
## N-122 Вилка прижимная, угловая



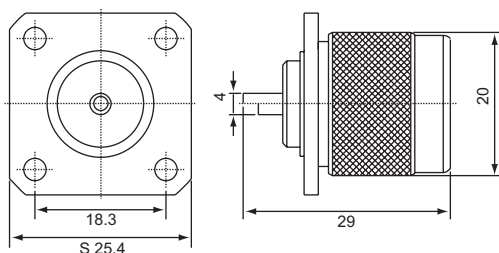
МОДЕЛЬ		ТИП КАБЕЛЯ	A	B	C	D
N-122B	50	RG-213/U (8/U)	20	37.7	36.8	4.7
N-122F	50	RG-58/U	20	37.7	36.4	4.7
N-122-H500	50	H500	20	37.5	36.9	4.7

# N SERIES CONNECTORS

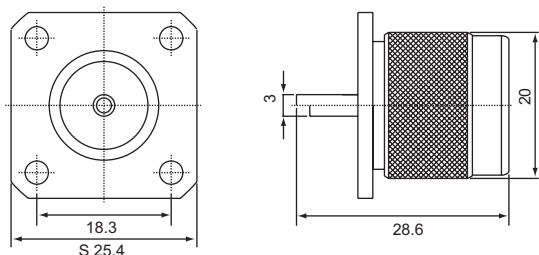
**N-135** Вилка приборная под гайку, под пайку



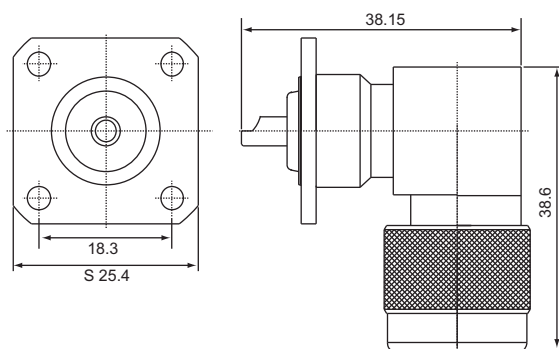
**N-145** Вилка приборная с фланцем, под пайку



**N-1450** Вилка приборная с фланцем, под пайку

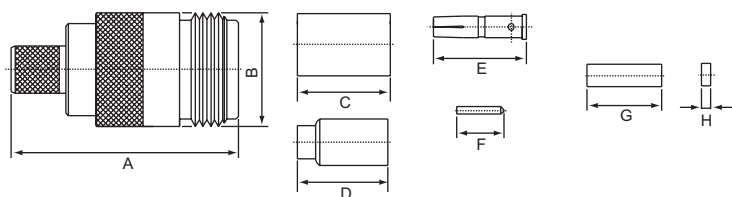


**N-165** Вилка приборная с фланцем, под пайку, угловая



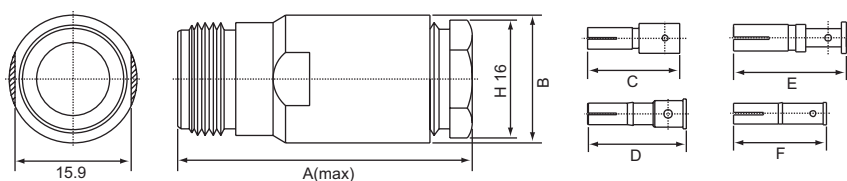
# N SERIES CONNECTORS

## N-211 Розетка обжимная



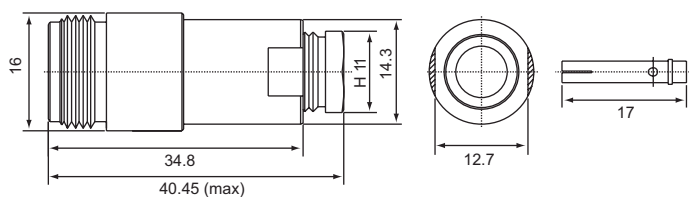
МОДЕЛЬ		ТИП КАБЕЛЯ	A	B	C	D	E	F	G	H
N-211-5D	50	5D-FB	31	16	12.7	-	12.6	-	-	-
N-211-8D	50	8D-FB	32.5	16	13.5	-	12.6	-	-	-
N-211A	75	RG-6/U	28	16	12.7	-	12.6	-	-	-
N-211B	50	RG-213/U (8/U)	32.5	16	13.5	-	12.6	-	-	-
N-211C	50	RG-214/U	32.5	16	13.5	-	12.6	-	-	-
N-211F	50	RG-58/U	28	16	12.7	-	12.6	-	-	-
N-211G	75	RG-59/U	28	16	12.7	-	12.6	-	-	-
N-211-H155	50	H-155	32.5	16	12.7	-	12.7	-	-	-
N-211L	50	RG-174/U (316/U)	28	16	-	12.4	12.6	-	-	-
N-211L-1	50	RG-174/U (316/U)	31	16	9.5	-	-	6.5	-	-
N-211L-2	50	RG-174/U (316/U)	28	16	-	12.4	12.6	-	10.1	1.2
N-211P	50	RG-55/U (223/U)	28	16	12.7	-	12.6	-	-	-

## N-212 Розетка прижимная



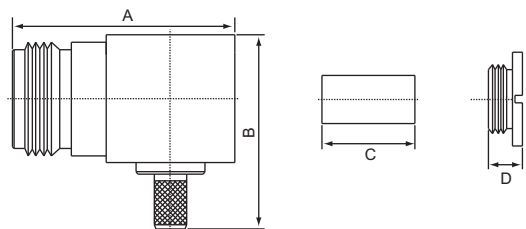
МОДЕЛЬ		ТИП КАБЕЛЯ	A	B	C	D	E	F
N-212-8D	50	8D-FB	40.2	17.5	12.6	-	-	-
N-212B	50	RG-213/U (8/U)	40.2	17.5	-	12.6	-	-
N-212C	50	RG-214/U	40.2	17.5	-	-	-	12.6
N-212F	50	RG-58/U	40.2	17.5	-	-	12.6	-
N-212G	75	RG-59/U	40.2	17.5	-	-	12.6	-
N-212-H155	50	H155	40.2	17.5	-	-	12.6	-
N-212-H500	50	H500	40.3	17.5	-	13.5	-	-
N-212B (2.8mm pin)	50	DX-10A (Belden 9913)	40.1	19	-	13.5	-	-
N-212X	50	RG-8X (Micro8/U)	40.1	19	-	13.5	-	-

## N-212F-1 для RG-58/U Розетка прижимная



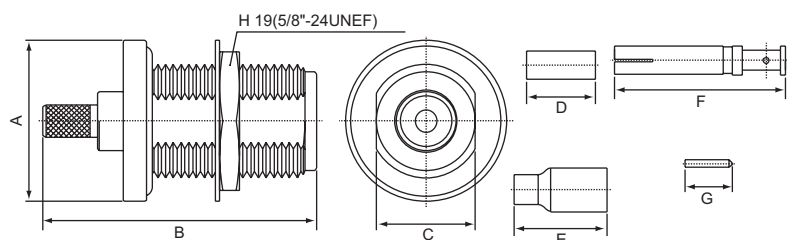
# N SERIES CONNECTORS

## N-221 Розетка обжимная, угловая



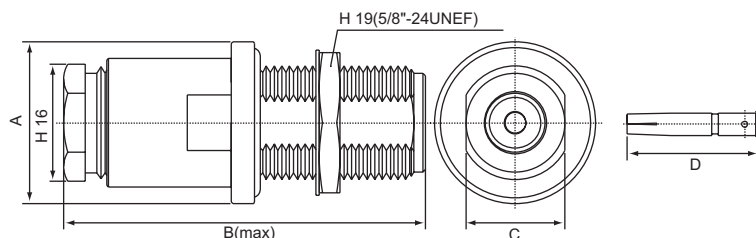
МОДЕЛЬ		ТИП КАБЕЛЯ	A	B	C	D
N-221A	75	RG-6/U	30.3	26.5	12.7	4.7
N-221F	50	RG-58/U	30.3	26.5	12.7	4.7
N-221G	75	RG-59/U	30.3	26.5	12.7	4.7

## N-231 Розетка обжимная, приборно-кабельная под гайку



МОДЕЛЬ		ТИП КАБЕЛЯ	A	B	C	D	E	F	G
N-231F-1B	50	RG-58/U	22	36	13.5	12.7	-	18.2	-
N-231-085-WP	50	RG-405/U	22	32.3	13.5	-	-	-	6.5
N-231-141-WP	50	RG-402/U	22	32.3	13.5	-	-	18.2	-
N-231F-WP	50	RG-58/U	22	37.5	13.5	12.7	-	18	-
N-231L-WP	50	RG-174/U (316/U)	22	37.5	13.5	-	12.7	18	-
N-231L-2-WP	50	RG-174/U (316/U)	22	37.5	13.5	9.5	-	-	6.5

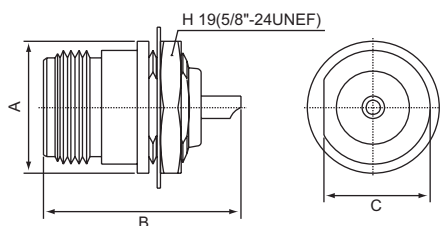
## N-232 Розетка прижимная, приборно-кабельная под гайку



МОДЕЛЬ		ТИП КАБЕЛЯ	A	B	C	D
N-232B-WP	50	RG-213/U (8/U)	22	48.9	13.5	18
N-232F-WP	50	RG-58/U	22	40.6	13.5	18.2

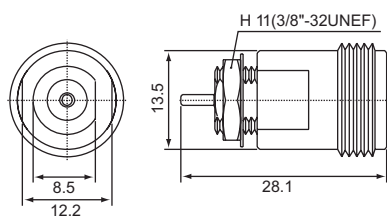
# N SERIES CONNECTORS

## N-235 Розетка приборная под гайку, под пайку

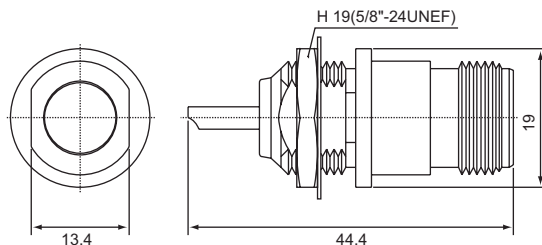


МОДЕЛЬ	A	B	C
N-235	18	27	-
N-235-4B	19	74.6	-
N-235-5B	19	110.6	-
N-235-6B	19	36.2	-
N-235-D	18	27	14.5

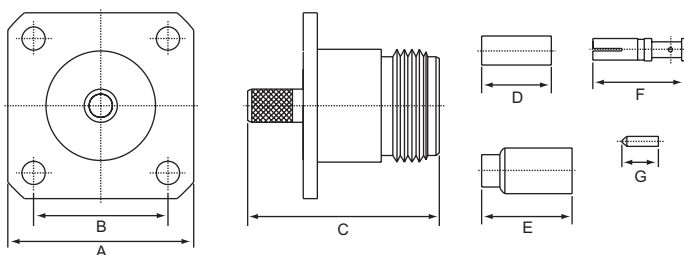
## N-2350 Розетка приборная под гайку, под пайку



## N-2351 Розетка приборная под гайку, под пайку



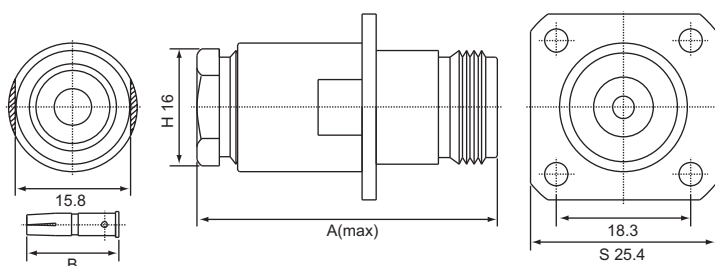
## N-241 Розетка обжимная, приборно-кабельная с фланцем



МОДЕЛЬ		ТИП КАБЕЛЯ	A	B	C	D	E	F	G
N-241A	75	RG-6/U	25.4	18.3	26.2	12.7	-	12.6	-
N-241B	50	RG-213/U (8/U)	25.4	18.3	31.7	13.5	-	12.7	-
N-241C	50	RG-214/U	25.4	18.3	31.7	13.5	-	12.6	-
N-241C-1	50	RG-214/U	25.4	18.3	31.7	13.5	-	12.6	-
N-241F	50	RG-58/U	25.4	18.3	26.2	12.7	-	12.6	-
N-241G	75	RG-59/U	25.4	18.3	26.2	12.7	-	12.6	-
N-241L-SWP	50	RG-174/U (316/U)	17.5	12.7	28.3	9.5	-	-	3.5
N-241L-1	50	RG-174/U (316/U)	25.4	18.3	26.2	-	12.4	12.6	-
N-241P	50	RG-55/U (223/U)	25.4	18.3	26.2	12.7	-	12.6	-

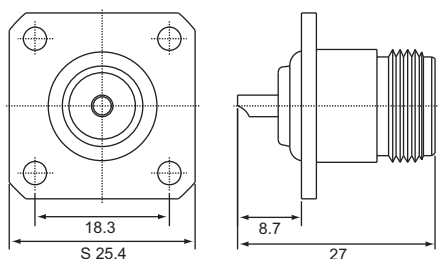
# N SERIES CONNECTORS

## N-242 Розетка прижимная, приборно-кабельная с фланцем

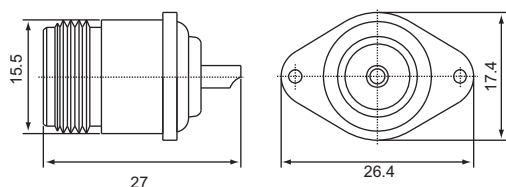


МОДЕЛЬ		ТИП КАБЕЛЯ	A	B
N-242A	75	RG-6/U	32.8	12.6
N-242B	50	RG-213/U (8/U)	41	12.6
N-242F	50	RG-58/U	32.8	12.6
N-242G	75	RG-59/U	32.8	12.6

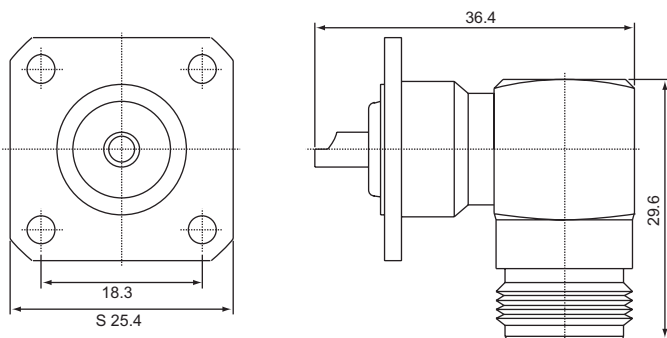
## N-245 Розетка приборная с фланцем, под пайку



## N-2452 Розетка приборная с фланцем, под пайку



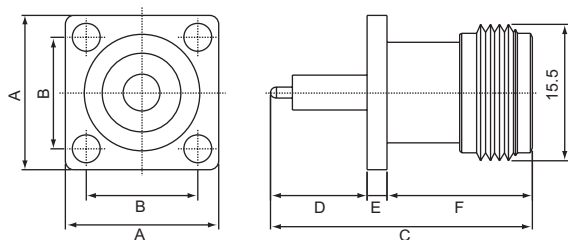
## N-265 Розетка приборная с фланцем, под пайку, угловая





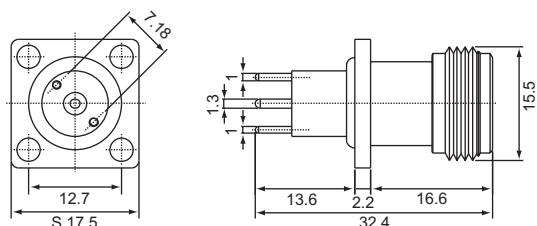
# N SERIES CONNECTORS

## N-P245 Розетка приборная с фланцем, под пайку с герметизирующим кольцом



МОДЕЛЬ	A	B	C	D	E	F
N-245-SWP	17.5	12.7	29.8	11	22.2	16.6
N-245-3C-SWP	17.5	12.7	38.8	20	22.2	16.6
N-245-4C-SWP	25.4	18.2	36.8	18	22.2	16.6
N-245-5C-SWP	25.4	18.2	36.7	17.9	22	16.8
N-245-6C-SWP	17.5	12.7	30.8	12	22.2	16.6
N-245-8C-SWP	17.5	12.7	29.5	10.7	22.2	16.6
N-245-9C-SWP	17.5	12.7	40	21.2	22.2	16.6
N-245-10C-SWP	17.5	12.7	24.9	6.1	22.2	16.6
N-245-11C-SWP	17.5	12.7	33.8	15	22.2	16.6
N-245-12C-SWP	17.5	12.7	29.8	11	22.2	16.6

## N-P245-7C-SWP Розетка приборная с фланцем, под пайку с герметизирующим кольцом



## N-P245-13C-SWP Розетка приборная с фланцем, под пайку с герметизирующим кольцом

